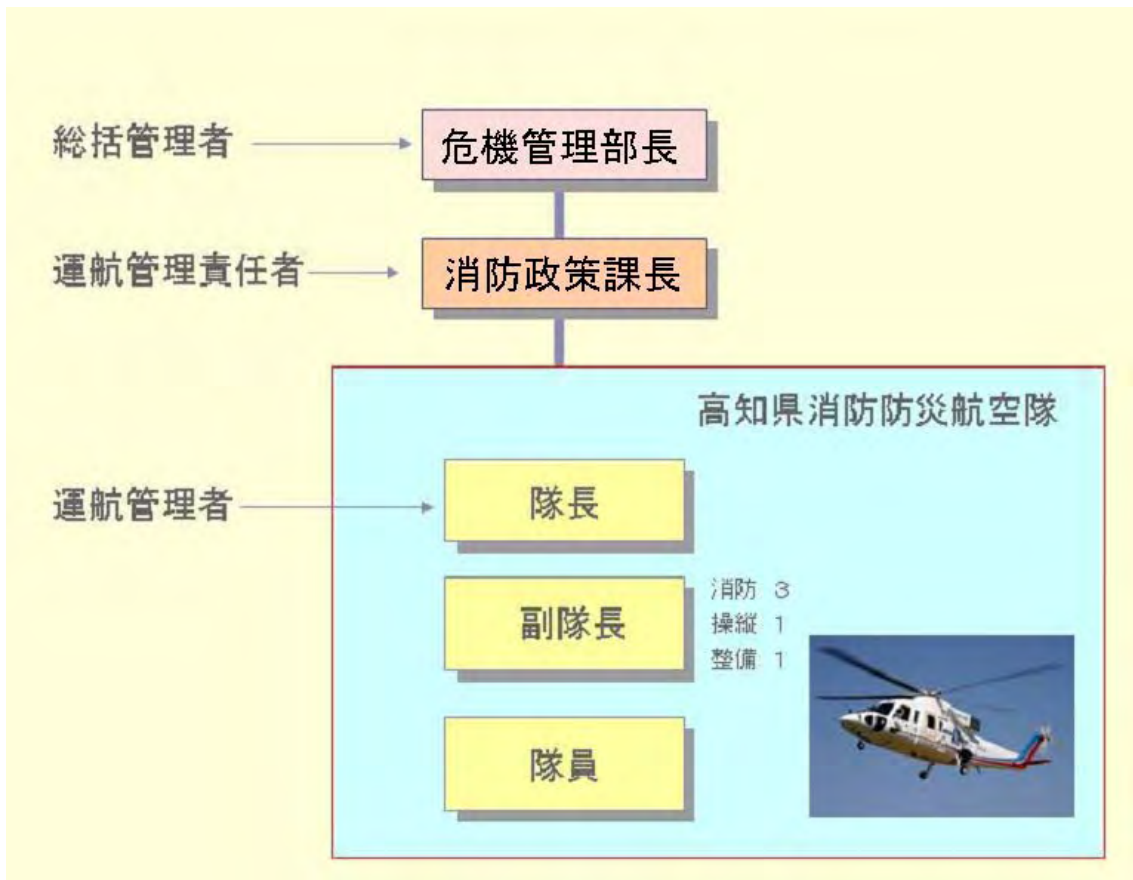


# 高知県消防防災航空隊



✈️年間運航時間	370時間
✈️勤務時間	08:30~17:30 (夏期は18:30まで)
✈️出動時間	夜間出動に可能な限り対応
✈️使用ヘリコプター	シコルスキーS76B JA6759 「りょうま」

# 1 航空隊組織



平成 19 年度は消防担当副隊長 2 名

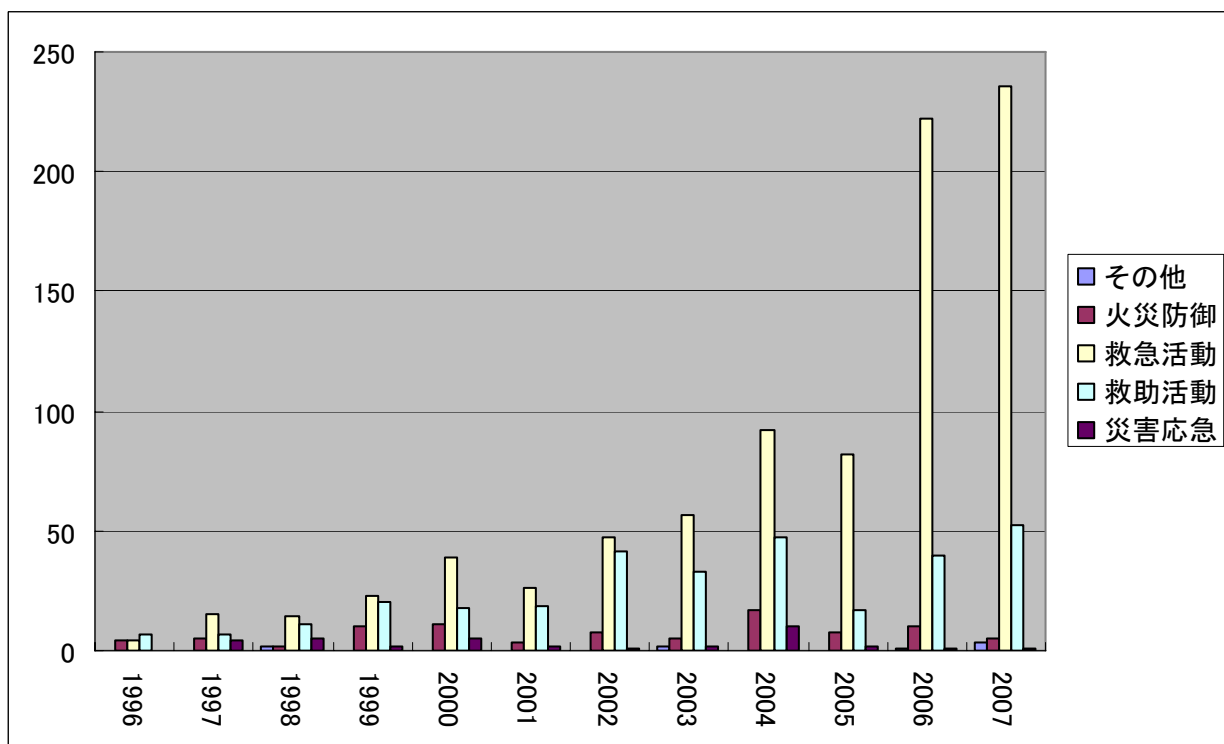


## 2 消防本部からの派遣隊員

高知県では4年任期で8本部から8名の隊員が派遣されています。  
 毎年2名ずつの交代を計画していますが少しばらつきがあります。  
 隊員は派遣年数(航空隊での勤務年数)を優先した編成をしています。

任期4年目		航空隊副隊長 搭乗者・活動の決定
任期3年目		訓練計画案の作成 1. 2年目の隊員指導
任期2年目		錬成(応用)訓練 訓練の計画
任期1年目		ひたすら覚える

## 3 出動推移



#### 4 活動の特徴

災害拠点病院と連携した活動を行っています

ドクターヘリと同じように医師・医療機関と連携した活動をしています。



エレベーター室（待機室）及び救命救急センター（治療室）とヘリコプターは医療無線による連絡がいつでも可能です。屋上ヘリポートを使用することで消防機関の支援や中継搬送が不要になっています。





空き地を利用した簡易舗装の離着陸場が消防機関との連携の鍵になっています。



救助現場(事故現場)に医師が降下して治療を開始する連携も実施しています。